

Boutchous



Association d'Assistantes Maternelles  
accueillant des enfants en situation de handicap

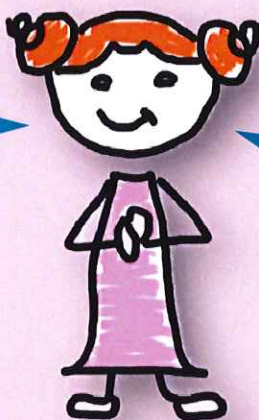
Vous êtes assistante maternelle

accueillant des enfants en situation de handicap,

ou atteints de maladie chronique.



asthme,  
allergies, diabète,  
...



Handicap mental,  
Handicap moteur,  
...

Vous êtes parents  
et recherchez une solution de garde

L'association Boutchous

est là pour vous !

06 64 29 05 17 - 06 63 58 66 82

[www.boutchous.fr](http://www.boutchous.fr)

